

令和元年度 第2回 タウンミーティング

# お年寄りの 福祉について



羽島市役所 健幸福祉部 高齢福祉課

27.0%

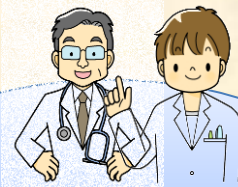
令和元年5月末現在

# 地域包括ケアシステム

病気になったら…  
医療

介護が必要になったら…  
介護

病院：  
急性期、回復期、慢性期

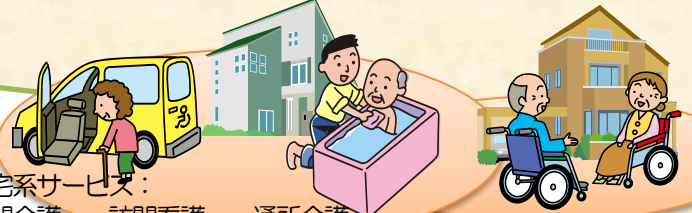


通院・入院

日常の医療：

- ・かかりつけ医、有床診療所
- ・地域の連携病院
- ・歯科医療、薬局

通所・入所



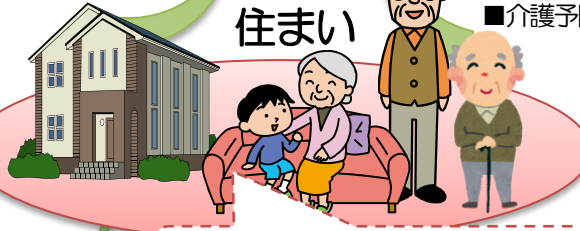
■在宅系サービス：

- ・訪問介護 ・訪問看護 ・通所介護
- ・小規模多機能型居宅介護
- ・短期入所生活介護
- ・24時間対応の訪問サービス
- ・複合型サービス  
(小規模多機能型居宅介護+訪問看護)等

■介護予防サービス

- ・地域包括支援センター
- ・ケアマネジャー

住まい

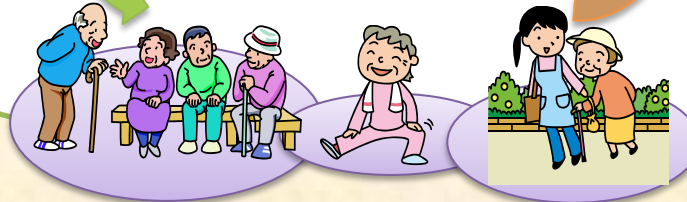


- ・自宅
- ・サービス付き高齢者向け住宅等

いつまでも元気に暮らすために…  
生活支援・介護予防

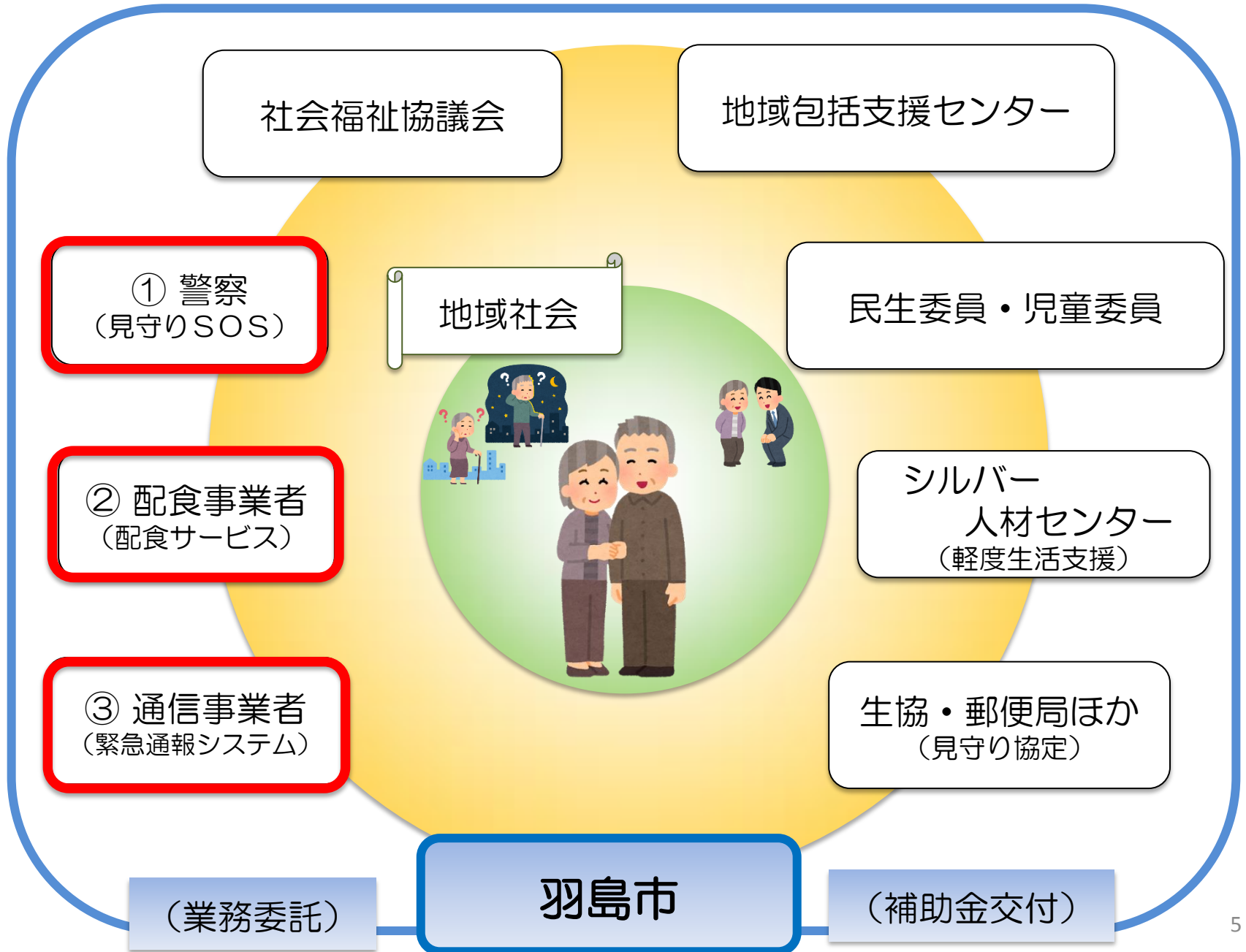
相談業務やサービスの  
コーディネートを行います。

※ 地域包括ケアシステムは、おおむね  
30分以内に必要なサービスが提供  
される日常生活圏域（具体的には中  
中学校区）を単位として想定



老人クラブ・自治会・民生委員・ボランティア・NPO 等

- 1 お年寄りの見守り
- 2 介護・認知症予防
- 3 認知症になったら



羽島市 見守りSOS  
001  
羽島市役所 058-392-1111  
岐阜羽島警察署 058-387-0110

※見守りシールサンプル



# 配食サービス事業

- 目的

自ら食事を用意することに支障のある高齢者に対して、**栄養バランスのとれた食事を自宅へ提供**し健康増進を図るとともに、**安否の確認**を行い、高齢者の自立した生活を支援する。

- 要件

1. 市内に住所を有する方
2. 65歳以上の方
3. ひとり暮らし高齢者及び高齢者のみの世帯で自力での調理が困難な方

- 料金

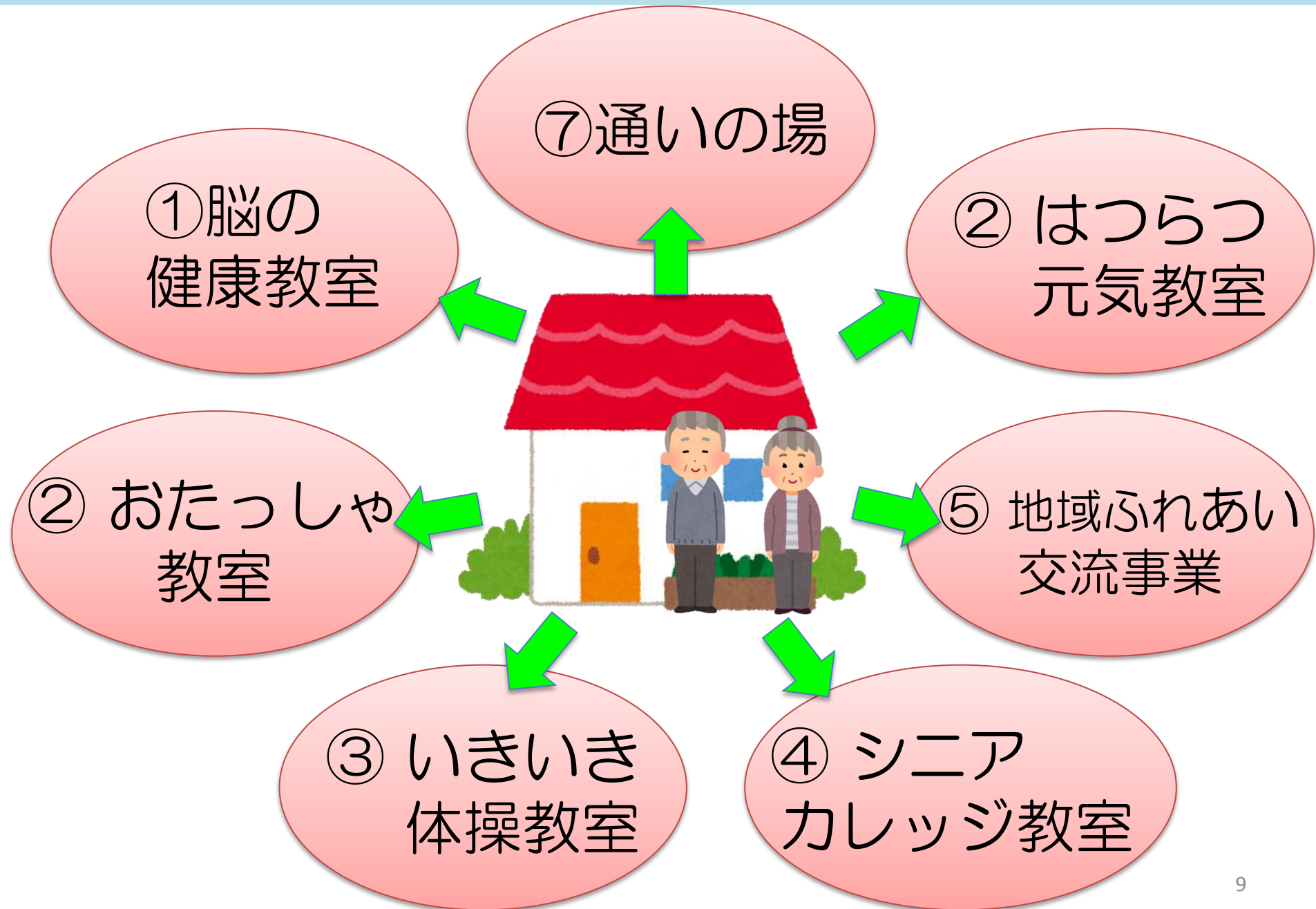
自己負担額：一食 300円 市負担額：一食 320円



端末の上部にある紐を引き上げることで、専用のデータセンターに電話がかかり、必要に応じてあらかじめ決められた支援者や消防隊員による救助が行われます。

今年度より、端末所持者の位置情報が誤差数メートルへ改善しました。





# ① 脳の健康教室



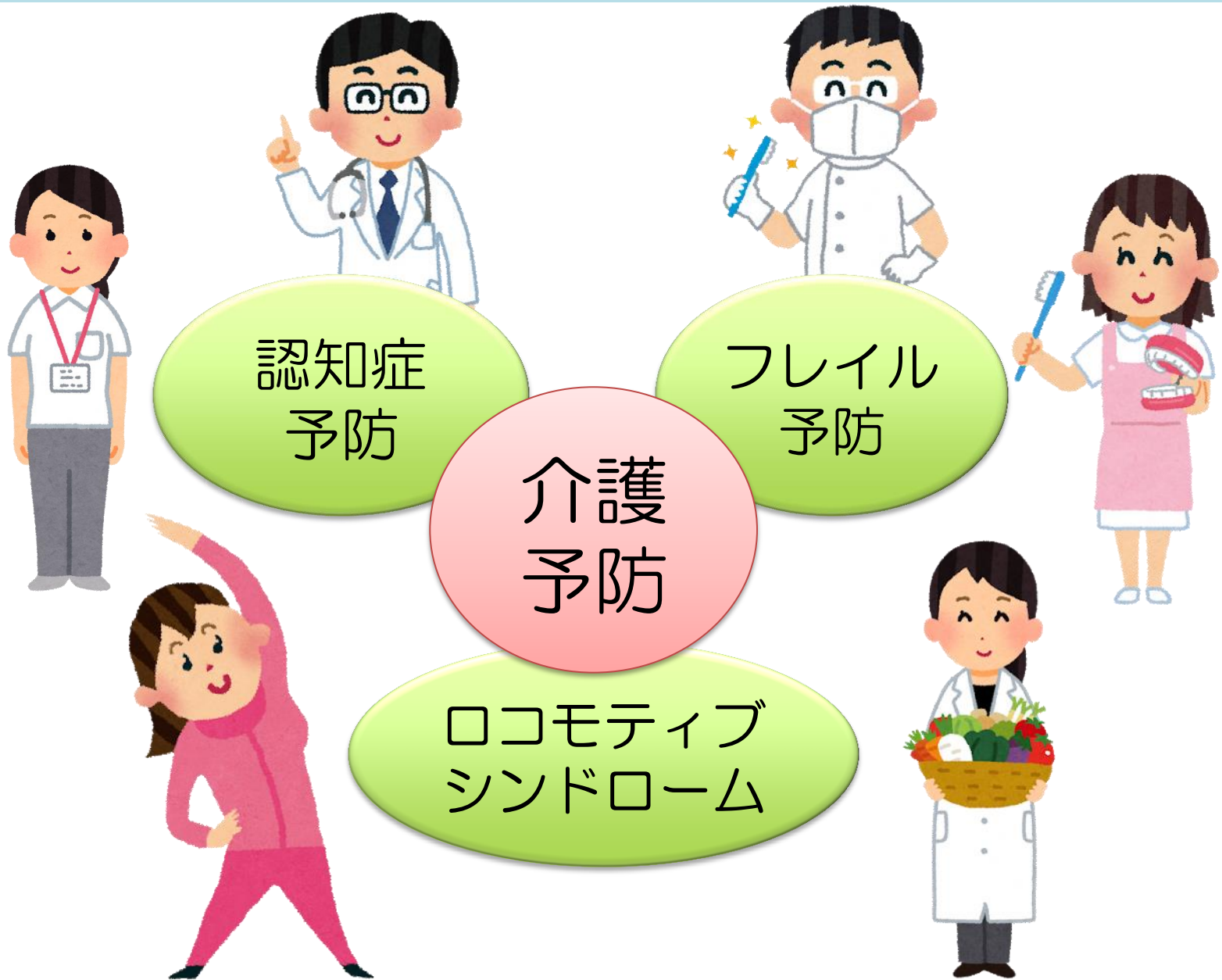
## ② おたっしゃ教室



### ③ いきいき体操教室



## ④ シニアカレッジ教室



## ⑤ 地域ふれあい交流事業（ふれあいサロン）

各地区の公民館等（市内44ヶ所）で、  
レクリエーションや茶話会などを実施



【内容】

歯科健診・歯みがき・お口の体操、おいしく食事を食べるための講義、軽体操、認知症予防の講義等

【講師】

歯科医師、歯科栄養士、管理栄養士、健康運動指導士、保健師

## ⑦ 地域住民主体による「通いの場」の運営の支援

### 【内 容】

住民主体による「通いの場」の運営費の一部を補助

### 【通いの場の内容】

市指定の研修を受講したボランティアが、集会所等で運動などの介護予防活動を実施



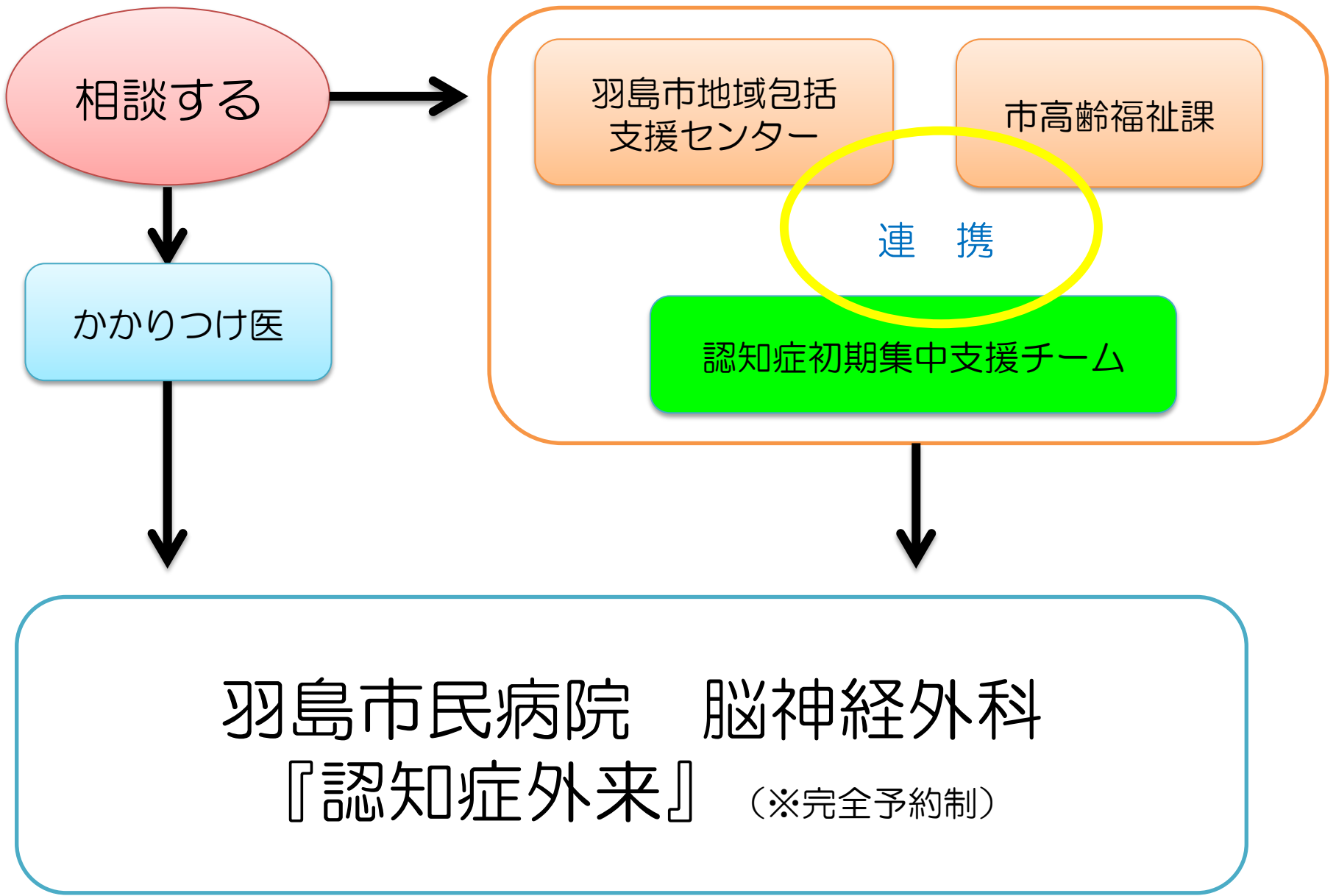
正木町曲利、  
新井、三ツ柳、大浦、  
上大浦、足近町市場、  
上中町中、桑原町八神  
が活動中



# 正木町 曲利地区「通いの場」



### 3 認知症になったら



累計

11,283,681人

## 認知症サポーターとは？

認知症について正しく理解し、偏見を持たず、認知症の方やその家族を温かい目で見守る・・・

応援者！！

オレンジリングは  
認知症サポーターの印

# 認知症サポーター養成講座



# 認知症カフェ

認知症の人とその家族、医療・介護の専門職、  
地域の方々が気軽に集い、お茶を飲みながら、  
日々の悩みを共有・相談しあう場所

オレンジカフェ小町  
第2水曜日13：30～  
羽島市商工会議所  
喫茶だけはな小町



あいそらオレンジカフェ  
第1火曜日13：30～  
グッドジョブ羽島  
(あいそら羽島)

幸の里  
第3日曜日14：00～  
グループホーム幸の里

認知症の人と家族の会  
第3水曜日10：00～  
羽島市福祉ふれあい  
会館2階

困ったときは

## 『羽島市地域包括支援センター』へ相談

高齢者の皆さんが、いつまでも住み慣れた地域で穏やかに生活できるよう介護・福祉・医療等、総合的に支援

電話 **394-2521**



市民会館の隣りの  
福祉ふれあい会館にあります



玄関入ってすぐに事務所があります

## 『羽島市役所高齢福祉課』へ相談

電話 **392-1111**

ご静聴

ありがとうございますいま…??



ちょっとその前に!!

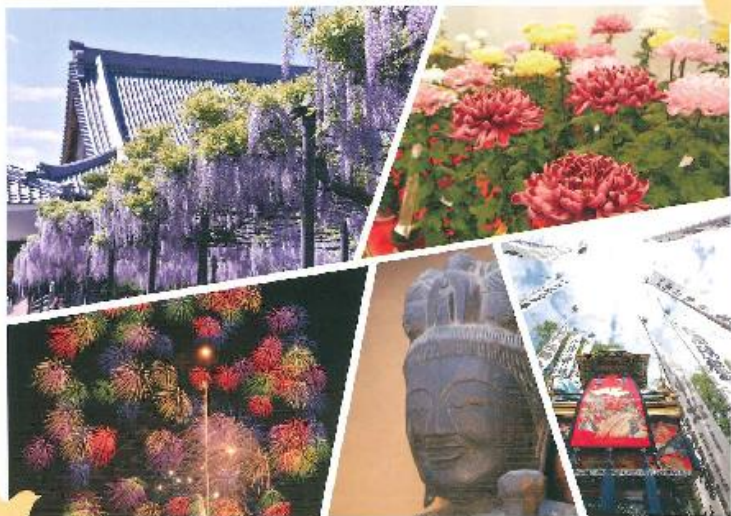


令和元年度版

羽島市



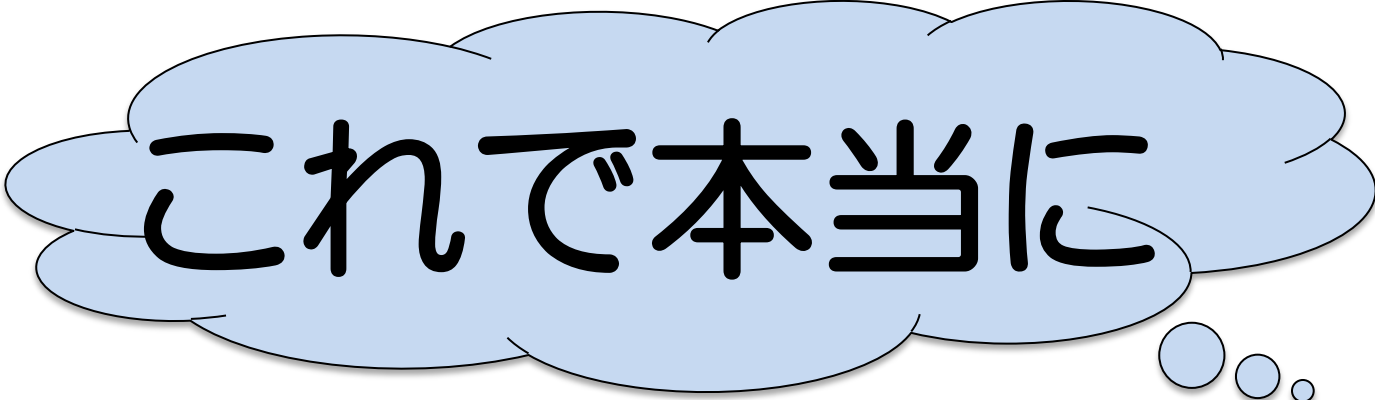
# マイエンディングノート



名前

羽島市版

「マイエンディングノート」  
を作成しました！



これで本当に

ご清聴

ありがとうございます

ございました。